

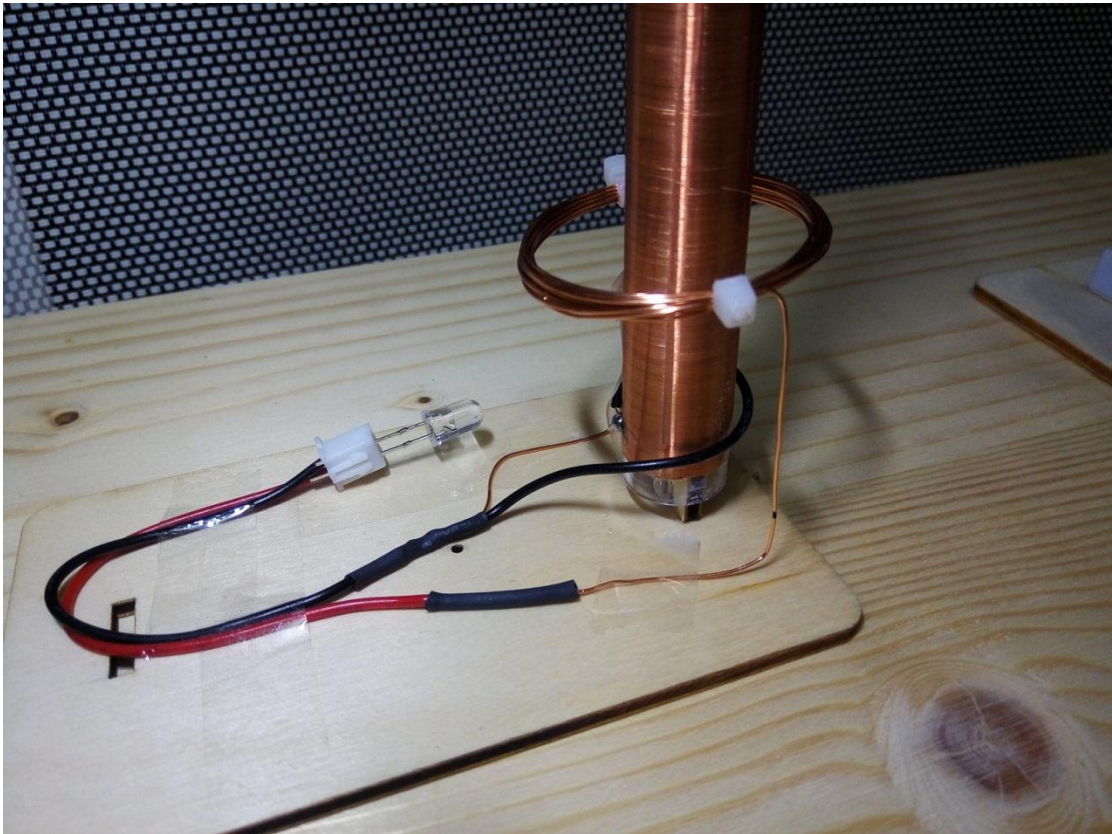
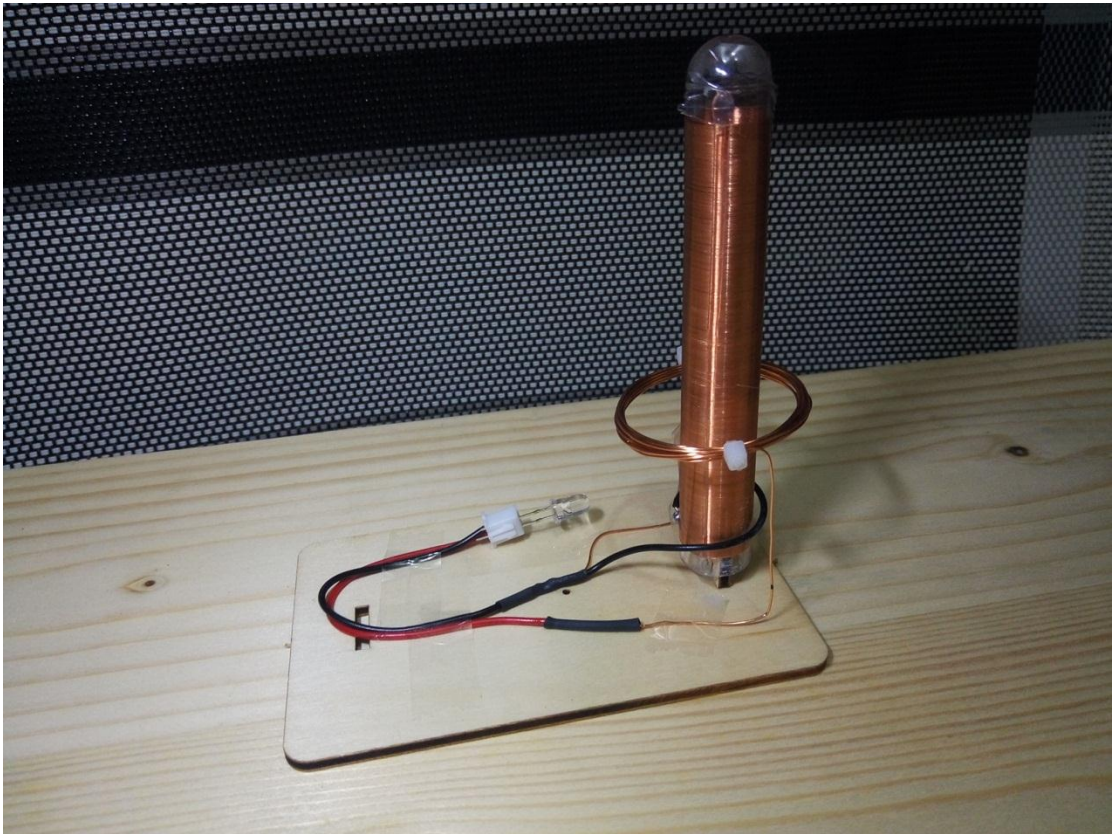
研究筆記：無線電力傳輸

Wireless power

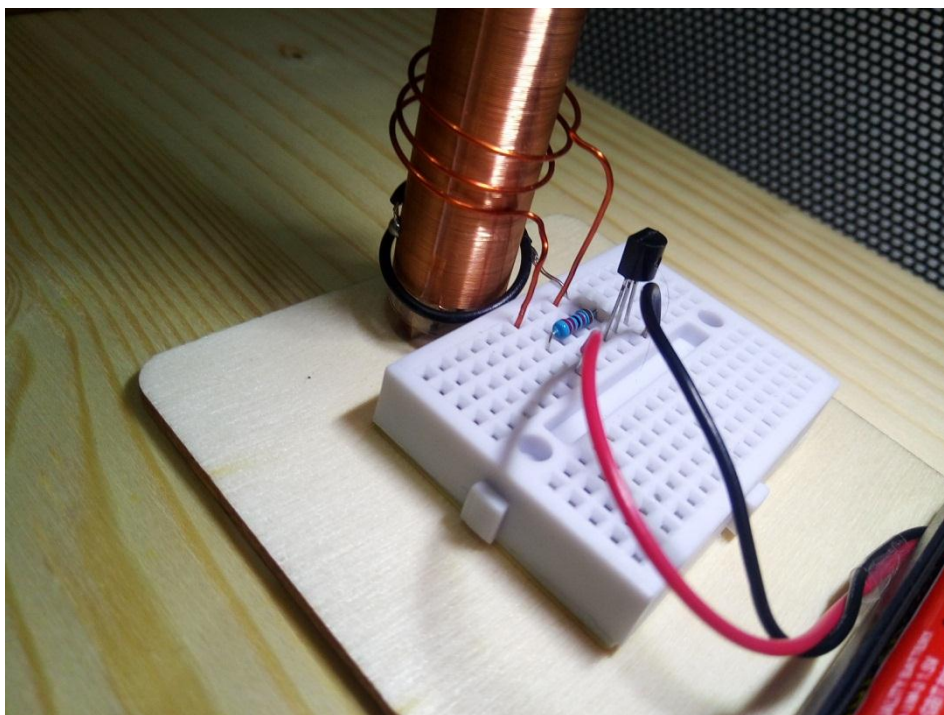
Vesrsion : 1.00 Date:2021/7/01



接收機



發射機



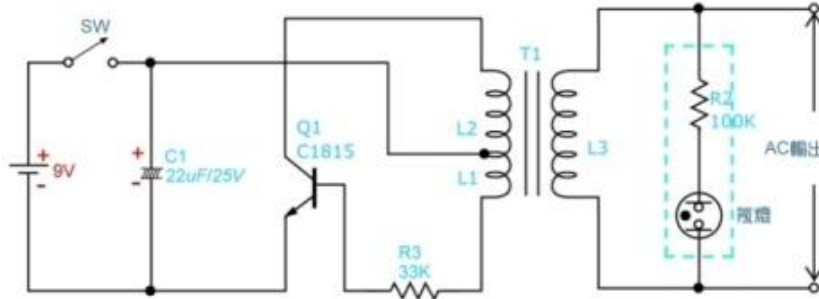
電晶體 2N2222 (NPN)

電阻 22K

發射機的振盪電路,應該和千人震類似,間歇振盪器.

千人震 NPN 版,工作原理,參考

<http://content.saihs.edu.tw/contentbook/bep1/U1/19/b/b-3.htm>



SL17 千人震

零件表:
 電晶體 9013
 輸入變壓器
 電阻 22K (紅紅橙)
 9V 電池扣
 迴紋針 x2
 鋁箔 x2
 電線 x2
 PC 板

外殼安裝法:
 1. 利用香皂之包裝紙盒,在其外面貼上鋁箔,將千人震零件安裝在線路板後,放入紙盒內。
 2. 自變壓器的二次端接出二條線,線端各繞在迴紋針上,將迴紋針夾在鋁箔上即可。
 3. 接上9V電池,用手摸兩片鋁箔即可感覺電震的滋味。

實體圖:

線路圖:

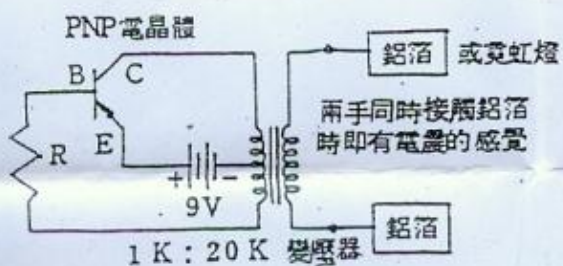
總經銷:
 大工電子工業有限公司(小林)
 台北市士林區福港街215巷8弄3號
 TEL: (02)8824587-9

千人震,PNP 版

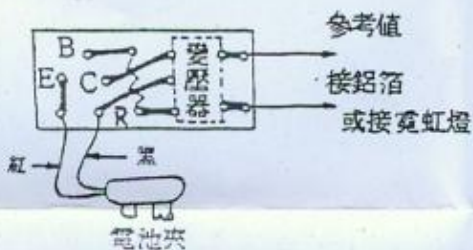
<https://www.pcstore.com.tw/hsiang-ho/M04570600.htm>

CHD-131 46

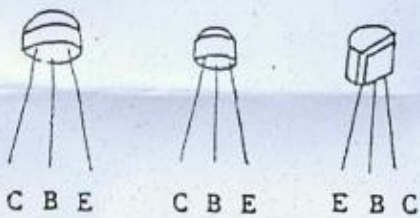
千人震



R : 電阻 $10\text{K}\Omega \sim 40\text{K}\Omega$ ($22\text{K}\Omega$)



實體正面圖



晶體接腳圖

零件表

電晶體 PNP X 1 (9012)	鋁箔 X 2
輸入變壓器(綠色) X 1 IPT	迴紋針 X 2
電阻 22K (紅紅橙)	說明書 電線 X 2
電池扣	
印刷電路板	

『外殼安裝法』

1. 利用香皂之包裝紙盒, 在其外面貼上鋁箔, 將千人震零件安裝在線路板後, 放入紙盒內。
2. 自變壓器的二次側引出二條線, 線端各繞在一支迴紋針上, 將迴紋針夾在鋁箔上即可。
3. 接上電池, 用手摸兩片鋁箔即可感覺電震的滋味。

電路中的 2N2222, HFE=164, 上視圖腳位是

- E
- B D
- C

外圈是下層,內圈是上層.

